

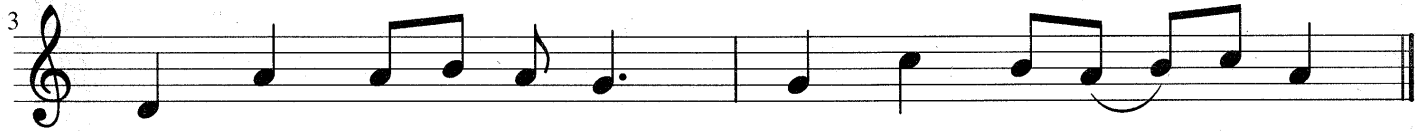
Kyrie de l'Avent

ton "Mesi, dait hepdale"

Soliste puis reprise par les fidèles à chaque fois



Ky - ri - e e - le - i - son! Ky - ri - e e - le - i - son!



Chris - te e - le - i - son! Chris - te e - le - i - son!



Ky - ri - e e - le - i - son! Ky - ri - e e - le - i - son!

PU avent

Mesi, dait hepdale

En - tends l'ap - pel de nos coeurs, E - xau - ce - nous Sei-gneur!

Sanctus de l'Avent



Sanc-tus ! Sanc-tus ! Sanc-tus ! Do - mi - nus De - us Sa - ba - oth !



Ple-ni sunt cae-li et ter-ra glo - ri - a tu-a ! Ho san-na in ex - cel-sis !



Be - ne - dic - tus qui ve - nit in no - mi - ne - Do - mi - ni : -



Ho - san - na in ex - cel - sis !

Agnus de l'Avent



A-gnus De - i qui tol - lis pec - ca - ta mun - di : - Mi - se - re - re no - bis ! -



A-gnus De - i qui tol - lis pec - ca - ta mun - di : - Do - na no - bis pa - cem !